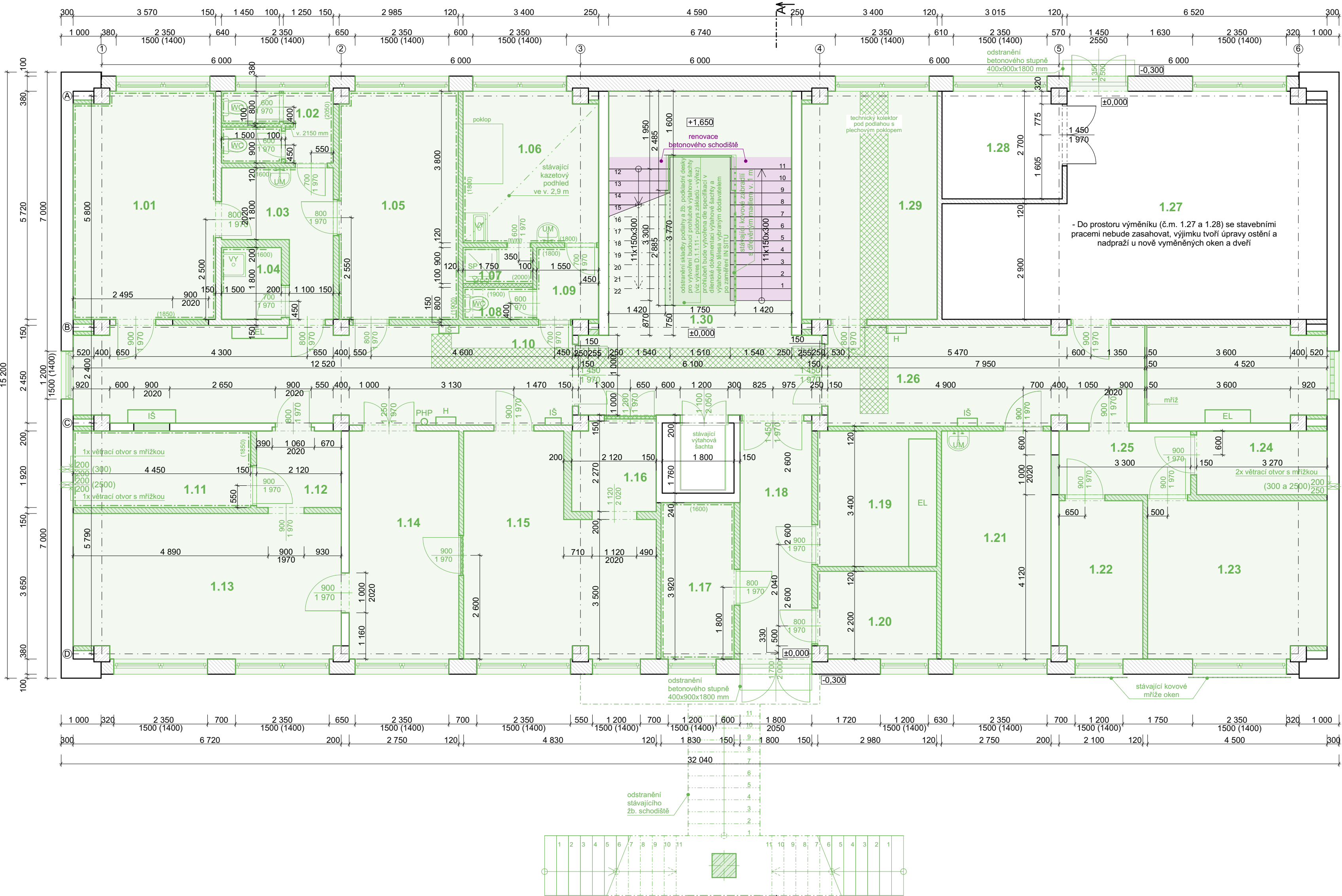


BP - půdorys 1.NP



BP - Tabulka místností 1.NP						
Č.	Název místnosti	Plocha [m²]	Nášlapná vrstva	Stěny	Strop	Poznámky
1.01	laboratoř	20,13	PVC	om. hladká štuková	om. hladká štuková	- keramický obklad - PVC soklová lišta po celém obvodu míst.
1.02	WC	4,69	keramická dlažba	om. hladká štuková	om. hladká štuková	- keramický obklad
1.03	chodba	7,24	keramická dlažba	om. hladká štuková	om. hladká štuková	- keramický obklad - keramická soklová lišta po celém obvodu míst.
1.04	úklid	2,70	keramická dlažba	om. hladká štuková	om. hladká štuková	- keramický obklad - keramická soklová lišta po celém obvodu míst.
1.05	laboratoř	16,99	PVC	om. hladká štuková	om. hladká štuková	- keramický obklad
1.06	salón	12,79	PVC	om. hladká štuková	om. hladká štuková	- keramický obklad - PVC soklová lišta po celém obvodu míst.
1.07	sprcha	1,58	PVC	om. hladká štuková	om. hladká štuková	- keramický obklad
1.08	WC	1,40	PVC	om. hladká štuková	om. hladká štuková	- keramický obklad
1.09	chodba	2,79	PVC	om. hladká štuková	om. hladká štuková	
1.10	chodba	30,36	keramická dlažba + koberec	om. hladká štuková	om. hladká štuková	- keramická soklová lišta po celém obvodu míst.
1.11	sklad	8,54	keramická dlažba	om. hladká štuková	om. hladká štuková	- keramický obklad
1.12	chodba	4,07	keramická dlažba	om. hladká štuková	om. hladká štuková	
1.13	přípravná	24,29	keramická dlažba	om. hladká štuková	om. hladká štuková	
1.14	kancelář	15,73	keramická dlažba + koberec	om. hladká štuková	om. hladká štuková	
1.15	umývárna - ajdustace	22,35	keramická dlažba	om. hladká štuková	om. hladká štuková	
1.16	dekontaminace	4,93	keramická dlažba	om. hladká štuková	om. hladká štuková	
1.17	přijem - expedice	7,17	keramická dlažba	om. hladká štuková	om. hladká štuková	- keramická soklová lišta po celém obvodu míst.
1.18	chodba	10,98	keramická dlažba	om. hladká štuková	om. hladká štuková	
1.19	rozvodna	10,13	dielektrický koberec	om. hladká štuková	om. hladká štuková	
1.20	akumulátorovna	6,47	PVC	om. hladká štuková	om. hladká štuková	- PVC soklová lišta po celém obvodu míst.
1.21	sklad	15,73	PVC	om. hladká štuková	om. hladká štuková	
1.22	sklad	8,27	betonová podlaha	om. hladká štuková	om. hladká štuková	
1.23	sklad	17,56	betonová podlaha	om. hladká štuková	om. hladká štuková	
1.24	sklad hořavin	5,23	betonová podlaha	om. hladká štuková	om. hladká štuková	
1.25	chodba	5,28	keramická dlažba	om. hladká štuková	om. hladká štuková	
1.26	chodba	30,53	keramická dlažba	om. hladká štuková	om. hladká štuková	- keramická soklová lišta po celém obvodu míst.
1.27	výměniková stanice	46,28	keramická dlažba	om. hladká štuková	om. hladká štuková	- keramická soklová lišta po celém obvodu míst.
1.28	výměniková stanice	8,05	keramická dlažba	om. hladká štuková	om. hladká štuková	- keramická soklová lišta po celém obvodu míst.
1.29	archiv	19,32	betonová podlaha	om. hladká štuková	om. hladká štuková	
1.30	prostor schodiště	40,53	- bet. stupně, - keramická dlažba	om. hladká štuková	om. hladká štuková	- keramická soklová lišta po celém obvodu míst.
		412,11 m²				

LEGENDA MATERIÁLŮ

- Stávající konstrukce
- Bourané konstrukce
- Stávající žb. panely
- Stávající pórobetonové zdivo
- Stávající cihelné zdivo
- Stávající lehké příčky

LEGENDA ZNAČENÍ

- IŠ - instalační šachta
- EL - elektrorozvaděč
- H - skříň nástěnného hydrantu
- PHP - přenosný hasicí přístroj

POZNÁMKY

- Dodavatel stavby je povinen se seznámit s projektovou dokumentací vč. příloh a případně upozornit zodpovědného projektanta na nesrovnalosti či nedostatky v PD.
- Při provádění nových vrstev je nutné dbát pokynů výrobce, uvedených v technickém listu výrobku, dále dodržet technologické postupy výrobce a provedené dílo musí odpovídat požadavkům příslušné legislativy. Veškeré použité materiály musí být v souladu s požární bezpečnostním řešením, které je součástí této PD.
- V případě neprovádění autorského dozoru neručíme za skutečné provedení díla IN SITU.
- Před výrobou nutno prvky přeměřit IN SITU.
- Před zahájením prací nutno nechat zpracovat dílenskou dokumentaci.

- Do prostoru výměníku (č.m. 1.27 a 1.28) se stavebními pracemi nebude zasahovat, výjimku tvoří úpravy ostění a nadpraží u nově vyměněných oken a dveří

Zodpovědný projektant: Ing. Martin Dědič Učitelská 2225, 356 01 Sokolov ČKAIT: 0301508 IČO: 76429911 tel: 775 091 290 e-mail: dedic@dkpa.cz		Název akce: Stavební úpravy objektu č.p. 1938, Sokolov	
Vedoucí projektant: Ing. Aleš Kaňkovský IČO: 04665465 tel: 732 956 363 e-mail: kankovsky@dkpa.cz		Místo stavby: č. parc. 3442/1 a 3442/2; k.ú. Sokolov	
Projektant - autor části: Ing. Tomáš Valla email: valla@dkpa.cz		Investor: Město Sokolov, Rokycanova 1929, 35601 Sokolov	
Stupeň PD: DPS		Měřítko: 1:75	Č. zakázky: 2022/062
Část dokumentace: D.1.1 Architektonicko stavební řešení		Datum: 03/2024	
Výkres: BP - půdorys 1.NP		Stavební objekt: C. kopia - paré:	

DĚDIČ KAŇKOVSKÝ PROJEKCE ARCHITEKTURA

